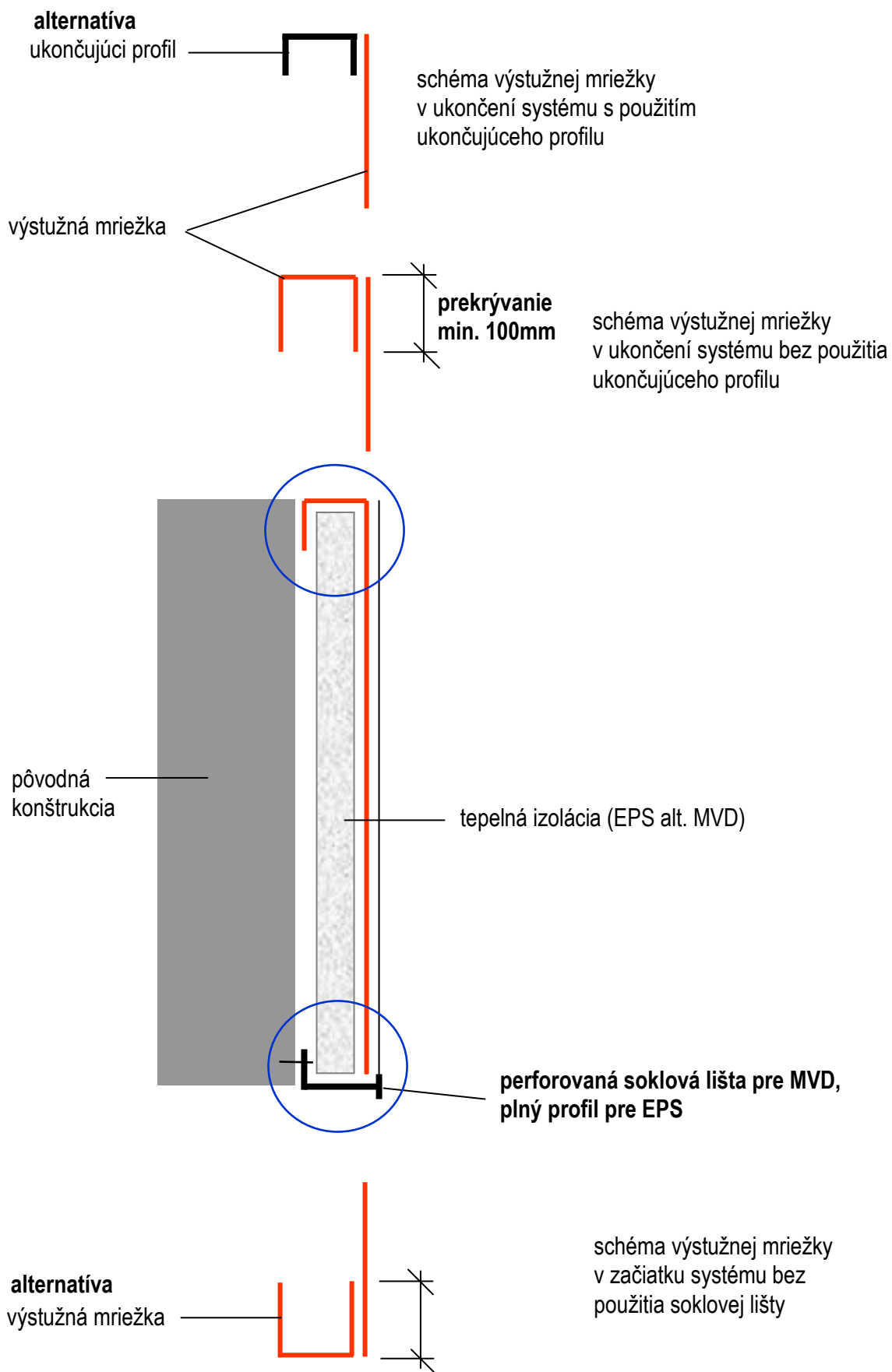
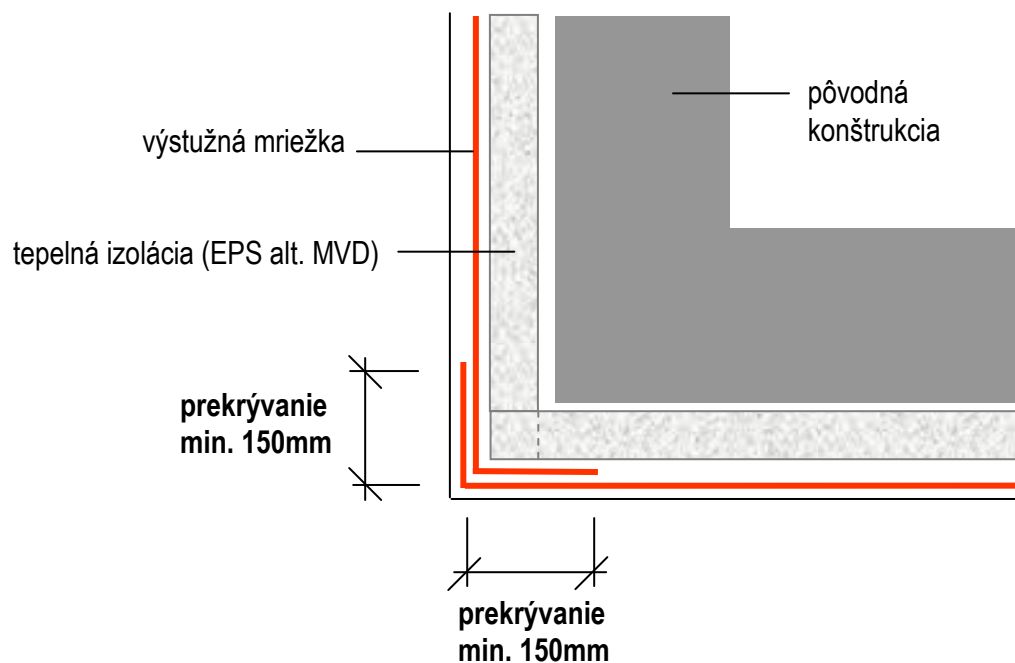


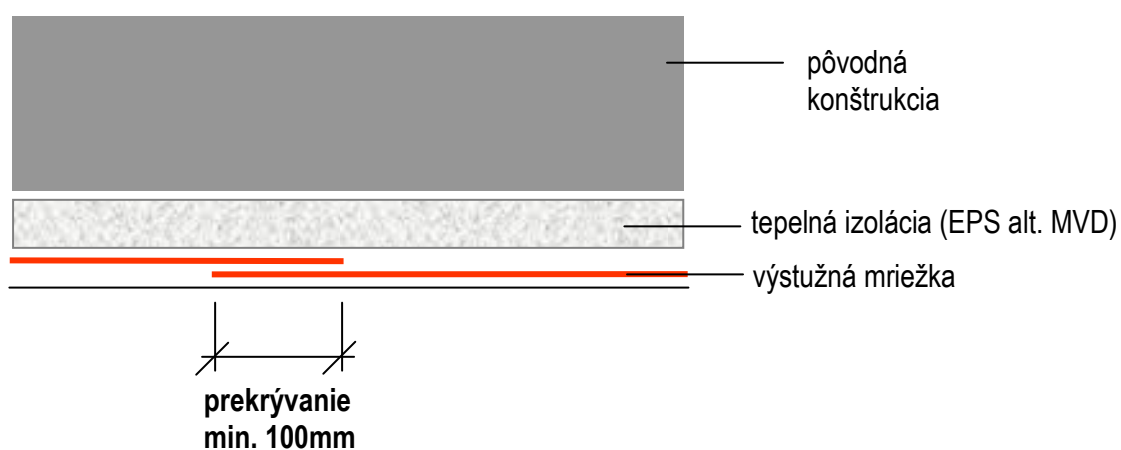
ZÁSADY RIEŠENIA DETAILOV KONTAKTNÝCH ZATEPLOVACÍCH SYSTÉMOV



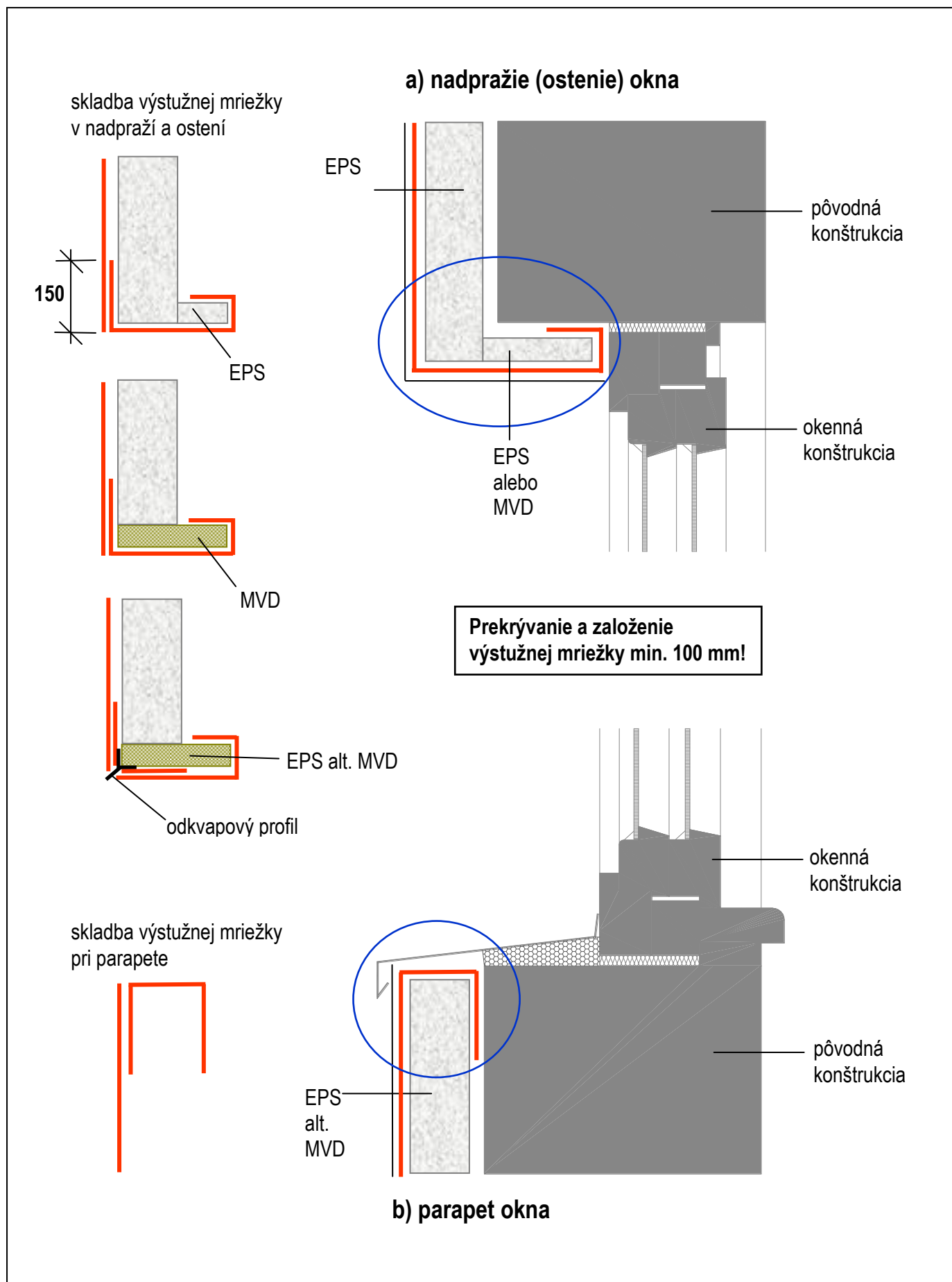
a) vonkajší roh (kút)

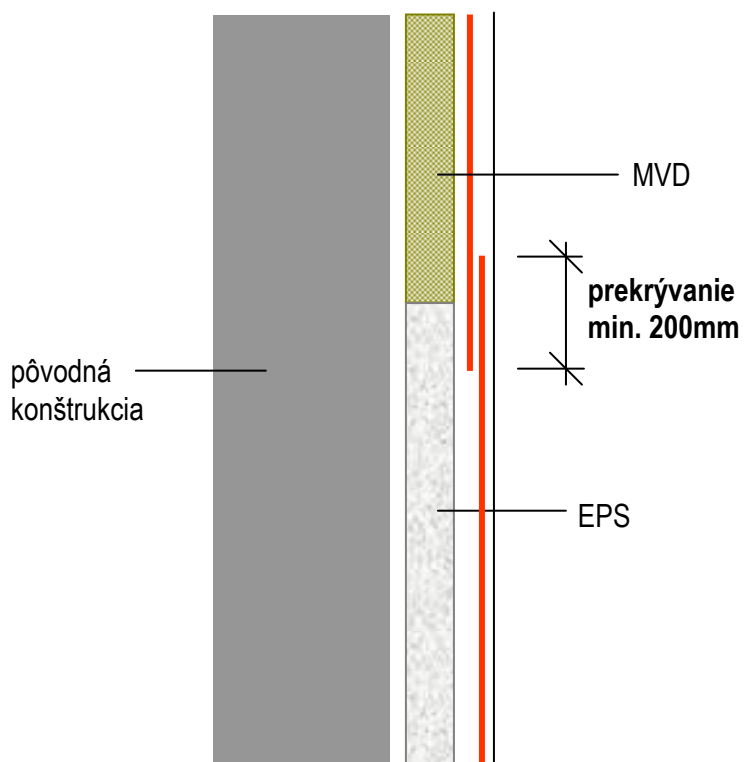


b) v ploche



ZÁSADY RIEŠENIA DETAILOV KONTAKTNÝCH ZATEPLOVACÍCH SYSTÉMOV





**Prekrývanie a založenie výstužnej mriežky
v ploche bez kombinácie min. 100 mm!**